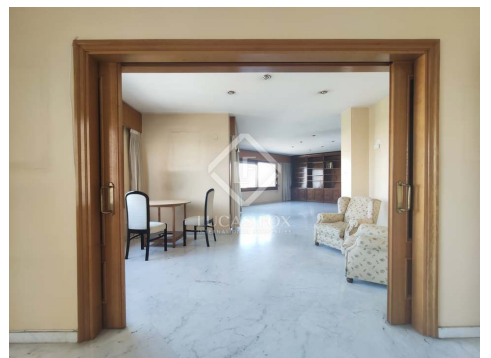


€1,080,000 Piso - En venta

Luminoso y céntrico piso de 245m² en chaflán, en venta con increíbles vistas

España » Valencia » Valencia ciudad » El Pla del Remei » 46004

4	3	254m²	10m²
Dormitorios	Baños	Construidos	Terraza



Contáctenos sobre esta propiedad

+34 960 077 790 • valencia@lucasfox.com • lucasfox.es • Calle Hernán Cortés 28, Valencia, España

€1,080,000 Piso - En venta

Luminoso y céntrico piso de 245m² en chaflán, en venta con increíbles vistas

España » Valencia » Valencia ciudad » El Pla del Remei » 46004

4	3	254m²	10m²
Dormitorios	Baños	Construidos	Terraza

DESCRIPCIÓN

Vivienda exterior con estancias amplias con grandes ventanales, una gran luminosidad y vistas increíbles, situada junto a los jardines del Turia y la Gran Vía.

Este amplio piso de 245 m² se encuentra en una ubicación inmejorable junto a los jardines del río Turia y la Gran Vía del Marqués del Turia. Está en un edificio de los años ochenta de estilo contemporáneo, de geometría y materialidad contundentes. Destaca por su morfología orgánica, en curva, y por la longitud de su fachada, y ofrece servicio de conserjería y seguridad. Además, el precio incluye 2 plazas de aparcamiento y un trastero.

Gracias a su ubicación en un chaflán y su orientación al noreste, el piso goza de increíbles vistas panorámicas a los jardines del Turia y de una gran luminosidad, con sol por la mañana y la tarde, y ventilación cruzada a levante.

La vivienda se acondiciona en una única planta, con estancias bien dimensionadas que guardan proporciones cuadradas. Tiene una buena distribución y sus compartimentaciones son híbridas, lo que permite una gran versatilidad y flexibilidad para comunicar visualmente las estancias con diferentes usos o modificar la distribución. Sería posible crear distintos espacios según sus necesidades, como aumentar la superficie de los salones o el número de dormitorios.

Se puede entrar al piso por dos accesos: el principal y el del servicio. El acceso principal se da desde el área de día. El vestíbulo y los espacios de distribución son amplios y se concentran en el área central del piso, permitiendo un cómodo funcionamiento de la vivienda.

El área de día, amplia y situada junto a la fachada, está formada por tres estancias diferentes: el salón, el comedor y la biblioteca. Estas salas de estar suman unos 60 m², con una terraza y tres grandes ventanales hacia el exterior. A continuación encontramos la amplia cocina independiente, con lavadero y un aseo, y al lado está la zona de servicio. Actualmente las estancias de día abarcan la mayor superficie de la vivienda.

lucasfox.es/go/val10628

Terraza, Servicio de conserjería, Ascensor, Luz natural, Propiedad de época, Aparcamiento, A renovar, Aire acondicionado, Balcón, Biblioteca, Cerca del transporte público, Cocina equipada, Entrada de servicio, Exterior, Seguridad, Trastero, Ventanas de doble acristalamiento, Vistas

Contáctenos sobre esta propiedad

+34 960 077 790 • valencia@lucasfox.com • lucasfox.es • Calle Hernán Cortés 28, Valencia, España

€1,080,000 Piso - En venta

Luminoso y céntrico piso de 245m² en chaflán, en venta con increíbles vistas

España » Valencia » Valencia ciudad » El Pla del Remei » 46004

4	3	254m²	10m²
Dormitorios	Baños	Construidos	Terraza

Seguidamente llegamos a la zona de noche, también junto a la fachada. En primer lugar hay dos dormitorios y un baño completo, y finalmente está el dormitorio principal, que integra un segundo baño completo y un vestidor. Este dormitorio suma más de 20 m² en total. Los dormitorios también disfrutan de dos balcones corridos y todas las estancias tienen grandes ventanales hacia los jardines del Turia.

El piso se encuentra en buen estado y con una actualización se convertiría en una propiedad exclusiva, en una ubicación inmejorable y con unas vistas excepcionales. Se podría plantear una reforma con una tendencia más actual, natural y minimalista a la vez, donde el protagonismo lo tomen los jardines y el cielo azul mediterráneo.

El panorama y la luz convierten la vivienda en un hogar cálido y muy sereno gracias a la sencillez del conjunto. Sería idónea para una familia formada por una pareja con dos hijos.

Contáctenos sobre esta propiedad

+34 960 077 790 • valencia@lucasfox.com • lucasfox.es • Calle Hernán Cortés 28, Valencia, España

€1,080,000 Piso - En venta

Luminoso y céntrico piso de 245m² en chaflán, en venta con increíbles vistas

España » Valencia » Valencia ciudad » El Pla del Remei » 46004

4 **3** **254m²** **10m²**
Dormitorios Baños Construidos Terraza



Información importante referente a las propiedades ofrecidas por Lucas Fox. Los datos de cada inmueble no son parte de una oferta o de un contrato. No deben considerarse exactas o factuales las declaraciones hechas por Lucas Fox, verbalmente o por escrito, con respecto al inmueble, el estado en que se encuentra o su valor. Ni Lucas Fox ni ningún otro agente asociado tiene ninguna autoridad para hacer declaraciones sobre el inmueble y, en consecuencia, toda información está libre de responsabilidad por parte de los agentes, vendedor(es) arrendador(es). Antes de firmar cualquier documento relacionado con el inmueble, recomendamos a todos los clientes que consulten un abogado independiente y, si es necesario, hagan una investigación para determinar su estado y dimensiones. El comprador debe verificar las áreas, dimensiones y distancias puesto que solo son aproximadas.

Contáctenos sobre esta propiedad

+34 960 077 790 • valencia@lucasfox.com • lucasfox.es • Calle Hernán Cortés 28, Valencia, España