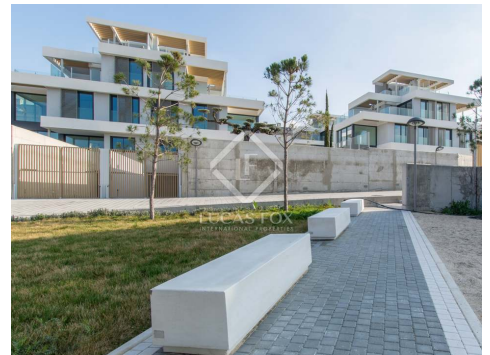
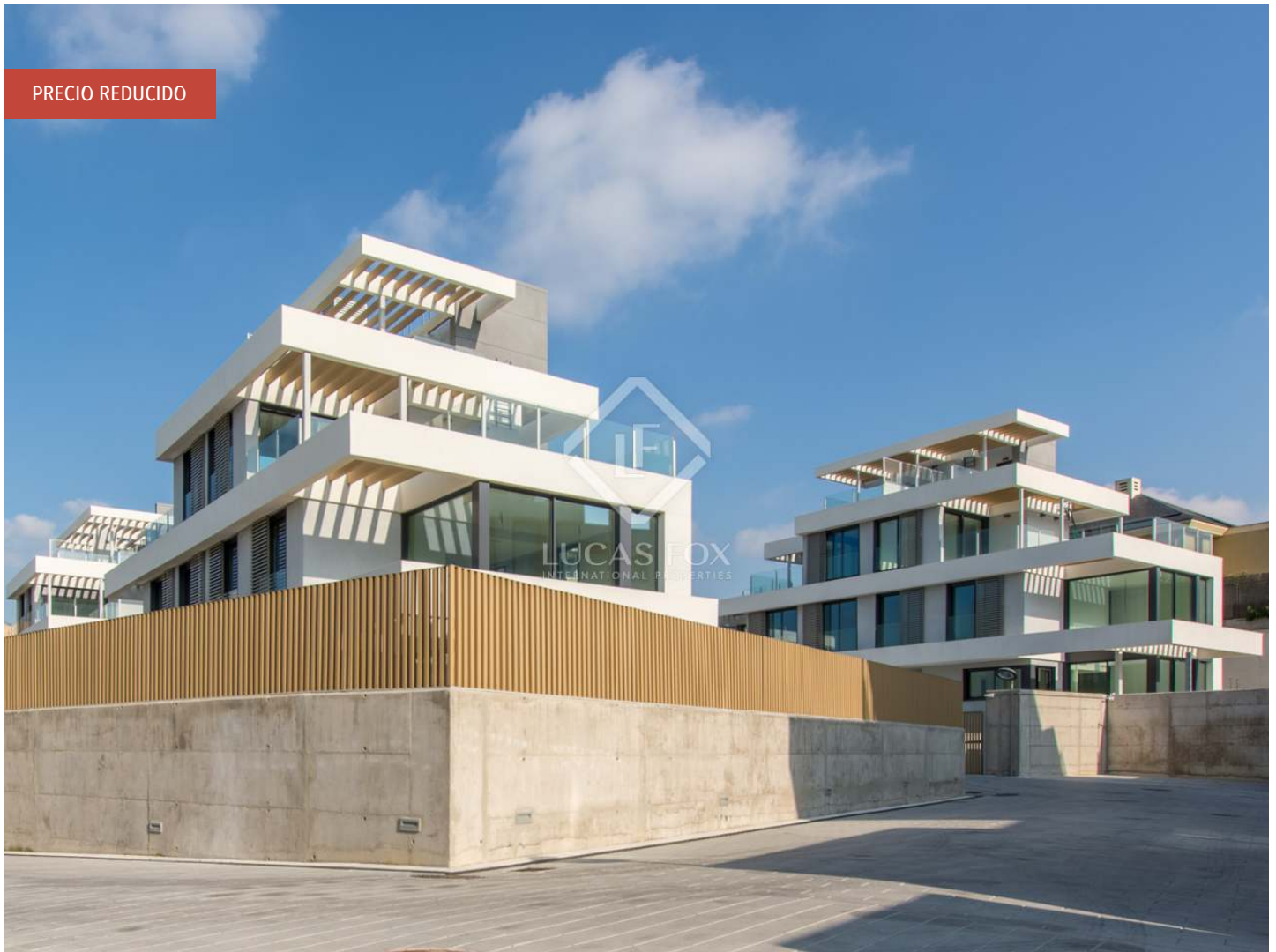


€1,335,000 Casa / Villa - En venta - Precio reducido

## Impresionante villa de obra nueva (terminada) de 3 dormitorios con un jardín de 340 m<sup>2</sup> y piscina en venta en Valdemarín, Madrid

España » Madrid » Aravaca » 28023

<b>3</b>	<b>3</b>	<b>340m<sup>2</sup></b>	<b>430m<sup>2</sup></b>	<b>200m<sup>2</sup></b>
Dormitorios	Baños	Construidos	Tamaño parcela	Jardín



**Contáctenos sobre esta propiedad**

+34 699 095 185 • [pozuelo@lucasfox.es](mailto:pozuelo@lucasfox.es) • [lucasfox.es](http://lucasfox.es) • Avda. de Europa 38, Pozuelo de Alarcón, España

€1,335,000 Casa / Villa - En venta - Precio reducido

## Impresionante villa de obra nueva (terminada) de 3 dormitorios con un jardín de 340 m<sup>2</sup> y piscina en venta en Valdemarín, Madrid

España » Madrid » Aravaca » 28023

<b>3</b>	<b>3</b>	<b>340m<sup>2</sup></b>	<b>430m<sup>2</sup></b>	<b>200m<sup>2</sup></b>
Dormitorios	Baños	Construidos	Tamaño parcela	Jardín

### DESCRIPCIÓN

**Impresionante villa de lujo y de diseño con jardín privado y piscina en una urbanización cerrada con servicio de conserjería, en una de las mejores zonas de Valdemarín, a solo 15 minutos en coche del centro de Madrid.**

Lucas Fox presenta la primera oportunidad de reventa de esta villa de lujo adosada en una maravillosa promoción de obra nueva de solo 14 viviendas en una comunidad exclusiva y cerrada con servicio de conserjería en Valdemarín.

Se trata de una transacción de reventa sin IVA, en la que el propietario actual acaba de adquirir la villa.

La vivienda destaca por su diseño abierto y funcional de planta abierta, con grandes ventanales con vistas a la Sierra de Madrid. La vivienda se ha construido con materiales y acabados de la más alta calidad (suelos de Porcelanosa, grifería Hansgrohe, ventanas Technal) y también está equipada con calefacción por suelo radiante, un sistema de aspiración centralizada y aire acondicionado por conductos. También dispone de instalación geotérmica que garantiza que la vivienda tenga una alta eficiencia energética, con bajos costos de calefacción.

La promoción de obra nueva es ideal para familias y personas que frecuentan la capital, dada la proximidad y el fácil acceso al centro de Madrid. La urbanización se encuentra en Valdemarín, una de las zonas residenciales más exclusivas de la capital, bien ubicada a solo 2 minutos en coche de la salida 9 de la autopista A6.

Las prestigiosas escuelas Mater Salvatoris y Stella Maris están a 5 minutos a pie y, en los alrededores de Valdemarín, podrá encontrar los siguientes clubes deportivos de prestigio: Federación de Golf de Madrid, El Real Puerta de Hierro Club, el Country Club de Villa de Madrid y el Hipódromo.

Tras cruzar la puerta de entrada con vigilancia 24 horas, llegamos a la vivienda por un camino privado compartido, y tenemos la opción de estacionar el coche en el camino privado o en el garaje de la planta sótano.

Entramos a la villa por un elegante recibidor con un aseo de cortesía. A la derecha, encontramos la cocina totalmente equipada, con electrodomésticos NEFF de alta gama, que conecta directamente con el encantador porche y con el jardín.



[lucasfox.es/go/poz24792](https://lucasfox.es/go/poz24792)

Jardín, Piscina, Terraza, Garaje privado, Servicio de conserjería, Luz natural, Suelos de mármol, Techos altos, Aparcamiento, Calefacción por suelo radiante, Edificio modernista, Aire acondicionado, Alarma, Armarios empotrados, Balcón, Calefacción, Cerca de los colegios internacionales, Cerca del transporte público, Cocina equipada, Entrada de servicio, Exterior, Obra nueva, Parque infantil, Se aceptan mascotas, Seguridad, Sistema de aspiración centralizada, Sistema de domótica, Trastero, Ventanas de doble acristalamiento, Vestidor, Zona chill-out

### Contáctenos sobre esta propiedad

+34 699 095 185 • [pozuelo@lucasfox.es](mailto:pozuelo@lucasfox.es) • [lucasfox.es](https://lucasfox.es) • Avda. de Europa 38, Pozuelo de Alarcón, España

€1,335,000 Casa / Villa - En venta - Precio reducido

## Impresionante villa de obra nueva (terminada) de 3 dormitorios con un jardín de 340 m<sup>2</sup> y piscina en venta en Valdemarín, Madrid

España » Madrid » Aravaca » 28023

<b>3</b>	<b>3</b>	<b>340m<sup>2</sup></b>	<b>430m<sup>2</sup></b>	<b>200m<sup>2</sup></b>
Dormitorios	Baños	Construidos	Tamaño parcela	Jardín

Enfrente, se presenta el salón-comedor de planta abierta con un techo de doble altura y salida al porche y al jardín a través de unas grandes puertas corredizas de vidrio de suelo a techo.

La primera planta consta de dos dormitorios con sus baños en suite.

La segunda planta alberga el dormitorio principal que se beneficia de un vestidor, un baño privado y una bonita terraza de 35 metros cuadrados con vistas excelentes. En la azotea, podemos encontrar otra terraza de 22 metros cuadrados.

El sótano se compone del garaje y de las salas de máquinas y, en este nivel, también hay una gran zona que aún no tiene función y que podrá adaptar a sus necesidades: hay espacio para crear un dormitorio del servicio con baño, una sala de lavandería y una sala de juegos o de televisión que se beneficia de salida a un gran patio de estilo inglés que proporciona luz natural. Este espacio exterior también podría incorporarse como espacio habitable adicional.

En resumen, esta villa es una oportunidad única de primera reventa en una promoción de obra nueva maravillosa con el potencial de personalizar algunos de sus espacios en una de las mejores zonas de Valdemarín.

Póngase en contacto con nosotros por correo electrónico o por teléfono para organizar una visita. Nos adaptamos a sus necesidades, los siete días de la semana, tardes incluidas.

También puede visitarnos en nuestro recién inaugurado Property Lounge, en la avenida de Europa 38 en Pozuelo, para conocer sus requisitos con más detalle y ayudarlo a encontrar su casa o inversión perfecta.

### Contáctenos sobre esta propiedad

+34 699 095 185 • [pozuelo@lucasfox.es](mailto:pozuelo@lucasfox.es) • [lucasfox.es](http://lucasfox.es) • Avda. de Europa 38, Pozuelo de Alarcón, España

€1,335,000 Casa / Villa - En venta - Precio reducido

## Impresionante villa de obra nueva (terminada) de 3 dormitorios con un jardín de 340 m<sup>2</sup> y piscina en venta en Valdemarín, Madrid

España » Madrid » Aravaca » 28023

<b>3</b>	<b>3</b>	<b>340m<sup>2</sup></b>	<b>430m<sup>2</sup></b>	<b>200m<sup>2</sup></b>
Dormitorios	Baños	Construidos	Tamaño parcela	Jardín



Información importante referente a las propiedades ofrecidas por Lucas Fox. Los datos de cada inmueble no son parte de una oferta o de un contrato. No deben considerarse exactas o factuales las declaraciones hechas por Lucas Fox, verbalmente o por escrito, con respecto al inmueble, el estado en que se encuentra o su valor. Ni Lucas Fox ni ningún otro agente asociado tiene ninguna autoridad para hacer declaraciones sobre el inmueble y, en consecuencia, toda información está libre de responsabilidad por parte de los agentes, vendedor(es) arrendador(es). Antes de firmar cualquier documento relacionado con el inmueble, recomendamos a todos los clientes que consulten un abogado independiente y, si es necesario, hagan una investigación para determinar su estado y dimensiones. El comprador debe verificar las áreas, dimensiones y distancias puesto que solo son aproximadas.

**Contáctenos sobre esta propiedad**

+34 699 095 185 • [pozuelo@lucasfox.es](mailto:pozuelo@lucasfox.es) • [lucasfox.es](http://lucasfox.es) • Avda. de Europa 38, Pozuelo de Alarcón, España