

1.450.000 € Casa / Villa - En venta

Fabulosa casa pareada de 327 m², con 5 dormitorios y un bonito jardín sobre una parcela de 456 m² en venta en Valdemarín

España » Madrid » Aravaca » 28023

| | | | | |
|-------------|----------|-------------------------|-------------------------|-------------------------|
| 5 | 5 | 327m² | 456m² | 260m² |
| Dormitorios | Baños | Construidos | Tamaño parcela | Jardín |



Contáctenos sobre esta propiedad

+34 699 095 185 • pozuelo@lucasfox.es • lucasfox.es • Avda. de Europa 38, Pozuelo de Alarcón, España

1.450.000 € Casa / Villa - En venta

Fabulosa casa pareada de 327 m², con 5 dormitorios y un bonito jardín sobre una parcela de 456 m² en venta en Valdemarín

España » Madrid » Aravaca » 28023

| | | | | |
|-------------|----------|-------------------------|-------------------------|-------------------------|
| 5 | 5 | 327m² | 456m² | 260m² |
| Dormitorios | Baños | Construidos | Tamaño parcela | Jardín |

DESCRIPCIÓN

Magnífica casa pareada de 327 m², con 5 dormitorios y un bonito jardín sobre una parcela de 456 m², en venta en una privilegiada urbanización con seguridad las 24 horas en Valdemarín.

Lucas Fox se complace en presentar esta fantástica casa pareada y esquinera de 327 m², con 5 dormitorios, un jardín y dos bonitas terrazas con vistas, sobre una parcela de 456 m². Esta casa se sitúa en una privilegiada urbanización de Valdemarín, a sólo 10 minutos en coche del centro de Madrid.

La vivienda destaca por sus lujosos acabados, su gran jardín de 260 m² y su excelente distribución. La casa se sitúa en una exclusiva y tranquila urbanización con piscina, pista de pádel y fabulosas zonas verdes en Valdemarín, muy cerca de restaurantes, supermercados y farmacias, así como de los mejores colegios de la ciudad. Asimismo, ofrece varios accesos a las autovías A-6 y M-40, que le conectarán rápidamente con el centro de la ciudad.

La vivienda se distribuye en 4 plantas. En la planta principal, nos encontramos con un amplio recibidor de entrada, un aseo de cortesía, la moderna y luminosa cocina con zona office y el salón-comedor con salida al espectacular porche de unos 37 m² y al jardín.

En la segunda planta, se dispone la zona de noche con 4 dormitorios de buen tamaño, dos de ellos que comparten un baño y dos más con su baño privado.

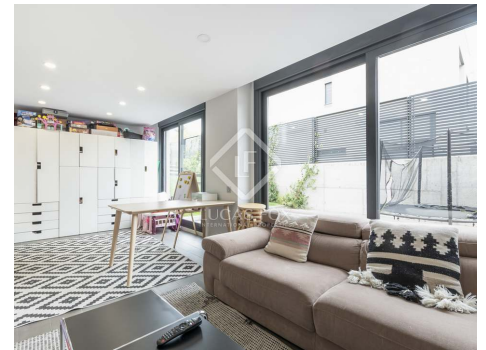
La tercera planta cuenta con dos bellas terrazas y un espacio abuhardillado de unos 30 m², que actualmente está habilitado como gimnasio y trastero.

Finalmente, en la planta semisótano, encontramos una zona de lavandería, un dormitorio de servicio con baño privado, una fantástica despensa y un gran salón de juegos y de televisión con salida a una gran terraza, con salida al jardín. Esta planta también alberga el garaje con espacio para dos coches grandes con cargador eléctrico. En la parte exterior, se ofrece aparcamiento para un coche más.

La vivienda, con sólo 3 años de antigüedad (construida en 2017), cuenta con calefacción por suelo radiante, aire acondicionado por conductos, un sistema de purificación de aire, placas solares y domótica.

Contáctenos sobre esta propiedad

+34 699 095 185 • pozuelo@lucasfox.es • lucasfox.es • Avda. de Europa 38, Pozuelo de Alarcón, España



lucasfox.es/go/poz28770

Vistas a las montañas, Jardín, Gimnasio, Suelos de mármol, Aparcamiento, Calefacción por suelo radiante, Aire acondicionado, Alarma, Cerca de los colegios internacionales, Cerca del transporte público, Cocina equipada, Exterior, Placas solares, Seguridad, Sistema de domótica, Trastero, Vistas, Zona chill-out

1.450.000 € Casa / Villa - En venta

Fabulosa casa pareada de 327 m², con 5 dormitorios y un bonito jardín sobre una parcela de 456 m² en venta en Valdemarín

España » Madrid » Aravaca » 28023

| | | | | |
|-------------|----------|-------------------------|-------------------------|-------------------------|
| 5 | 5 | 327m² | 456m² | 260m² |
| Dormitorios | Baños | Construidos | Tamaño parcela | Jardín |

En resumen, esta casa se sitúa en una preciosa y tranquila urbanización de Valdemarín y resultaría ideal para familias exigentes que busquen una excelente calidad de vida, muy cerca del centro de Madrid.

Póngase en contacto con nosotros por correo electrónico o por teléfono para organizar una visita. Nos adaptamos a sus necesidades, los siete días de la semana, tardes incluidas.

También puede visitarnos en nuestro Property Lounge recién inaugurado, en la avenida de Europa 38 en Pozuelo, para conocer sus requisitos con más detalle y ayudarlo a encontrar su casa o inversión perfecta.

Contáctenos sobre esta propiedad

+34 699 095 185 • pozuelo@lucasfox.es • lucasfox.es • Avda. de Europa 38, Pozuelo de Alarcón, España

1.450.000 € Casa / Villa - En venta

Fabulosa casa pareada de 327 m², con 5 dormitorios y un bonito jardín sobre una parcela de 456 m² en venta en Valdemarín

España » Madrid » Aravaca » 28023

| | | | | |
|-------------|----------|-------------------------|-------------------------|-------------------------|
| 5 | 5 | 327m² | 456m² | 260m² |
| Dormitorios | Baños | Construidos | Tamaño parcela | Jardín |



Información importante referente a las propiedades ofrecidas por Lucas Fox. Los datos de cada inmueble no son parte de una oferta o de un contrato. No deben considerarse exactas o factuales las declaraciones hechas por Lucas Fox, verbalmente o por escrito, con respecto al inmueble, el estado en que se encuentra o su valor. Ni Lucas Fox ni ningún otro agente asociado tiene ninguna autoridad para hacer declaraciones sobre el inmueble y, en consecuencia, toda información está libre de responsabilidad por parte de los agentes, vendedor(es) arrendador(es). Antes de firmar cualquier documento relacionado con el inmueble, recomendamos a todos los clientes que consulten un abogado independiente y, si es necesario, hagan una investigación para determinar su estado y dimensiones. El comprador debe verificar las áreas, dimensiones y distancias puesto que solo son aproximadas.

Contáctenos sobre esta propiedad

+34 699 095 185 • pozuelo@lucasfox.es • lucasfox.es • Avda. de Europa 38, Pozuelo de Alarcón, España