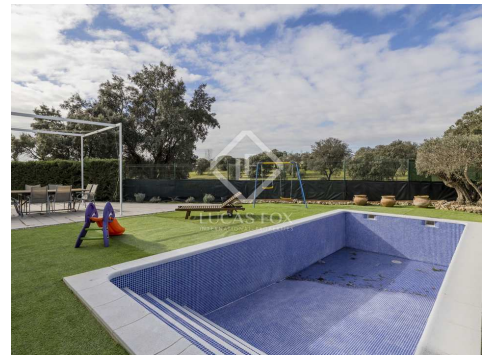
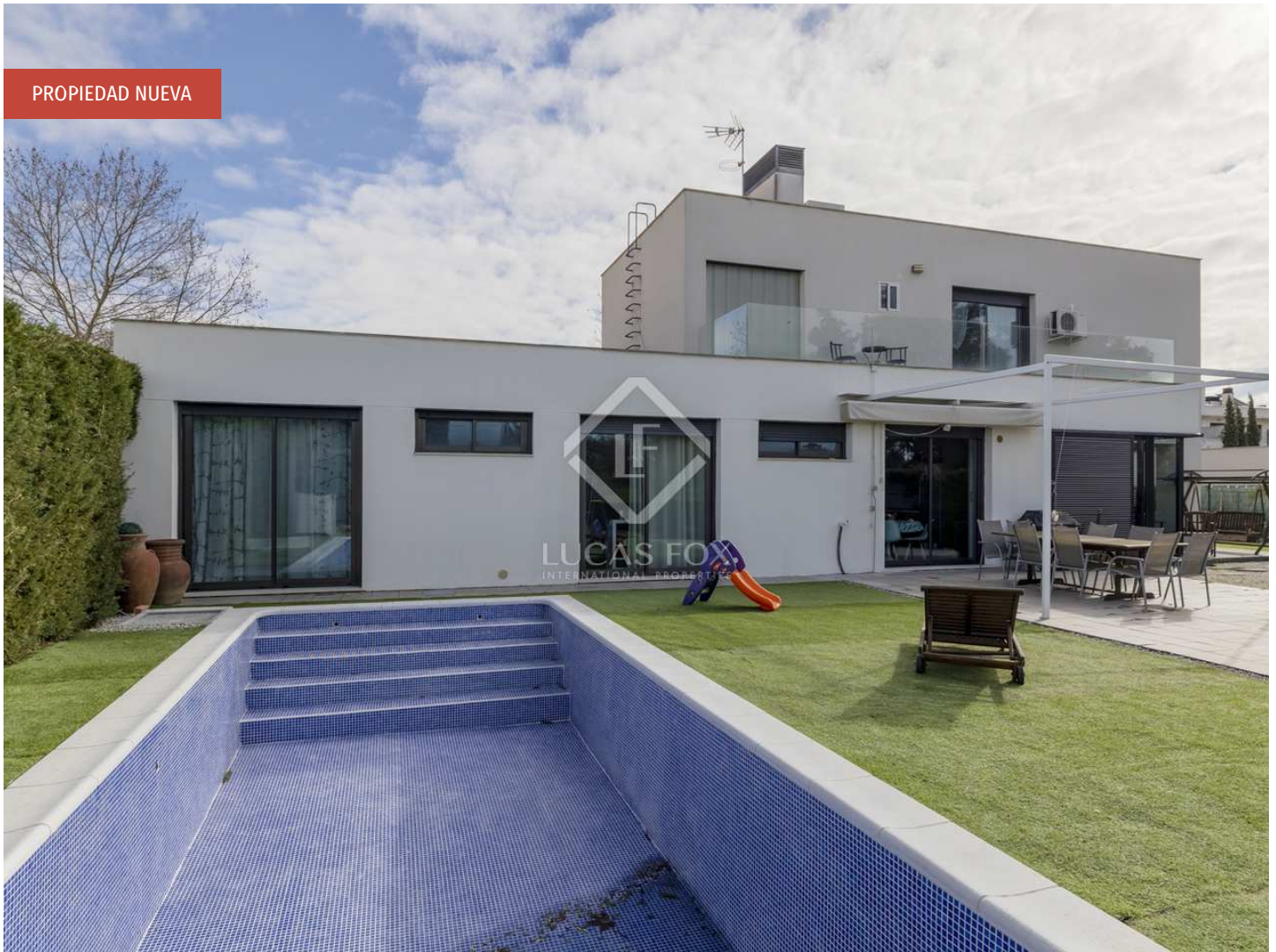


1.100.000 € Casa / Villa - En venta - Propiedad Nueva

## Preciosa villa de diseño cúbico con jardín y piscina privada a estrenar en venta en la mejor zona residencial de Boadilla del Monte

España » Madrid » Boadilla del Monte » 28660

**6** Dormitorios    **4** Baños    **282m<sup>2</sup>** Plano    **590m<sup>2</sup>** Tamaño parcela    **300m<sup>2</sup>** Jardín



**Contáctenos sobre esta propiedad**

+34 699 095 185 • [pozuelo@lucasfox.es](mailto:pozuelo@lucasfox.es) • [lucasfox.es](http://lucasfox.es) • Avda. de Europa 38, Pozuelo de Alarcón, España

1.100.000 € Casa / Villa - En venta - Propiedad Nueva

## Preciosa villa de diseño cúbico con jardín y piscina privada a estrenar en venta en la mejor zona residencial de Boadilla del Monte

España » Madrid » Boadilla del Monte » 28660

**6** Dormitorios    **4** Baños    **282m<sup>2</sup>** Plano    **590m<sup>2</sup>** Tamaño parcela    **300m<sup>2</sup>** Jardín

### DESCRIPCIÓN

## Preciosa villa de diseño cúbico con jardín y piscina privada a estrenar en venta en la mejor zona residencial de Boadilla del Monte.

Lucas Fox International Properties se enorgullece de presentarles esta maravillosa villa, situada en La Dehesa, una de las mejores zonas de Boadilla del Monte, junto a Majadahonda, con excelente acceso a todas las carreteras.

La villa se ubica en La Dehesa, en un entorno completamente natural y privilegiado, ideal para familias con niños. Se sitúa a pocos pasos del colegio Trinity College Boadilla, del colegio Virgen de Europa de Boadilla del Monte o del colegio público José Bergamín Gutiérrez. Además, dispone de varios centros comerciales como el Centro Oeste, Gran Plaza 2, Equinoccio o El Corte Inglés.

Esta preciosa villa cumple todas las expectativas de una residencia de lujo en una de las mejores ubicaciones. La casa cuenta con una magnífica construcción y diseño, que ofrece preciosos espacios tanto exteriores como interiores. Las estancias gozan de abundante luz natural, gracias a su estratégica orientación y a sus grandes ventanales.

En la planta baja, al cruzar la puerta principal, nos encontramos en un precioso recibidor con techo a doble altura, cuya escalera volada es la protagonista, así como su luminosidad, gracias a sus enormes ventanales. Este recibidor cuenta con un cuarto de baño completo para invitados. A mano derecha, se ubica la zona de día, compuesta por un gran salón-comedor con ventanales de suelo a techo y una cómoda cocina completamente equipada. La cocina se comunica por dos accesos con el salón y ofrece la posibilidad de integrarlo en un único espacio con facilidad, si se desea.

Además, en la planta baja se encuentra el cómodo garaje cerrado con puerta automática y con capacidad para tres vehículos, sin necesidad de subir escaleras al llegar a casa.



[lucasfox.es/go/poz39200](https://lucasfox.es/go/poz39200)

Terraza, Piscina, Jardín,  
Servicio de conserjería, Garaje, Parqué,  
Luz natural, Edificio modernista,  
Zona chill-out, Vistas, Vestidor, Trastero,  
Sistema de aspiración centralizada,  
Sistema de alarma, Salón gourmet,  
Placas solares, Parque infantil, Lavadero,  
Exterior, Cuarto de juegos,  
Cocina equipada,  
Cerca del transporte público,  
Cerca de los colegios internacionales,  
Calefacción, Barbacoa, Balcón,  
Armarios empotrados, Aire acondicionado,  
Acceso habilitado para sillas de ruedas

### Contáctenos sobre esta propiedad

+34 699 095 185 • [pozuelo@lucasfox.es](mailto:pozuelo@lucasfox.es) • [lucasfox.es](https://lucasfox.es) • Avda. de Europa 38, Pozuelo de Alarcón, España

1.100.000 € Casa / Villa - En venta - Propiedad Nueva

## Preciosa villa de diseño cúbico con jardín y piscina privada a estrenar en venta en la mejor zona residencial de Boadilla del Monte

España » Madrid » Boadilla del Monte » 28660

<b>6</b>	<b>4</b>	<b>282m<sup>2</sup></b>	<b>590m<sup>2</sup></b>	<b>300m<sup>2</sup></b>
Dormitorios	Baños	Plano	Tamaño parcela	Jardín

El ala izquierda de la casa se ha destinado exclusivamente a la zona de noche. Esta zona, partiendo desde el recibidor a mano izquierda, alberga cuatro generosos dormitorios, con armarios empotrados y magníficas vistas al jardín. El principal cuenta con vestidor y cuarto de baño privado. Los otros tres dormitorios comparten el tercer cuarto de baño que se ubica en esta planta.

La planta superior de la casa se ha destinado también al descanso, pero permite una infinidad de usos o de modificaciones. Al estar todo el espacio aprovechado, sin la necesidad de pasillos, esta segunda planta cuenta actualmente con una sala de estar, salón de juegos o despacho, dos cómodos dormitorios con un vestidor compartido y un cuarto de baño completo con plato de ducha, además de una magnífica terraza abierta con preciosas vistas al encinar y un cuarto trastero.

La parcela sin duda es muy cómoda, ya que ofrece un jardín de tamaño perfecto, con orientación sur y colindante con un espacio completamente protegido, para garantizar la privacidad y facilitar el acceso al encinar que lo rodea. Este jardín está pensado para el ocio de toda la familia, con varios rincones y zonas de recreo y una maravillosa piscina de obra nueva, a estrenar e ideal para nadadores.

Cabe destacar que esta preciosa casa se beneficia de pleno contacto con la naturaleza, gracias a su ubicación, y proximidad con el Monte de Boadilla. Asimismo, disfruta de preciosas vistas, gracias a sus grandes ventanales de suelo a techo.

Póngase en contacto con Lucas Fox hoy mismo por teléfono o correo electrónico para organizar una visita. Trabajamos los siete días a la semana para adaptarnos a las necesidades de nuestros clientes. También puede visitarnos en nuestro acogedor Lounge de Lucas Fox en la avenida de Europa 38 de Pozuelo de Alarcón. Así podremos analizar sus necesidades con más detalle y ayudarle a encontrar la casa o la inversión perfecta.

**Contáctenos sobre esta propiedad**

+34 699 095 185 • [pozuelo@lucasfox.es](mailto:pozuelo@lucasfox.es) • [lucasfox.es](http://lucasfox.es) • Avda. de Europa 38, Pozuelo de Alarcón, España



1.100.000 € Casa / Villa - En venta - Propiedad Nueva

## Preciosa villa de diseño cúbico con jardín y piscina privada a estrenar en venta en la mejor zona residencial de Boadilla del Monte

España » Madrid » Boadilla del Monte » 28660

**6**      **4**      **282m<sup>2</sup>**    **590m<sup>2</sup>**      **300m<sup>2</sup>**  
Dormitorios    Baños    Plano      Tamaño parcela    Jardín



Información importante referente a las propiedades ofrecidas por Lucas Fox. Los datos de cada inmueble no son parte de una oferta o de un contrato. No deben considerarse exactas o factuales las declaraciones hechas por Lucas Fox, verbalmente o por escrito, con respecto al inmueble, el estado en que se encuentra o su valor. Ni Lucas Fox ni ningún otro agente asociado tiene ninguna autoridad para hacer declaraciones sobre el inmueble y, en consecuencia, toda información está libre de responsabilidad por parte de los agentes, vendedor(es) arrendador(es). Antes de firmar cualquier documento relacionado con el inmueble, recomendamos a todos los clientes que consulten un abogado independiente y, si es necesario, hagan una investigación para determinar su estado y dimensiones. El comprador debe verificar las áreas, dimensiones y distancias puesto que solo son aproximadas.

**Contáctenos sobre esta propiedad**

+34 699 095 185 • [pozuelo@lucasfox.es](mailto:pozuelo@lucasfox.es) • [lucasfox.es](http://lucasfox.es) • Avda. de Europa 38, Pozuelo de Alarcón, España