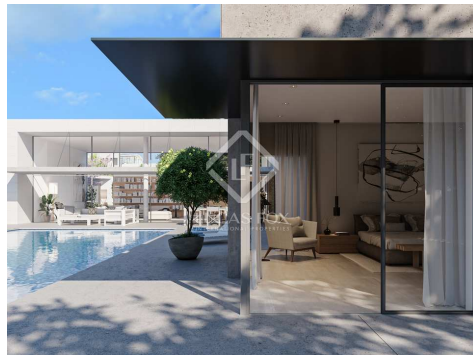
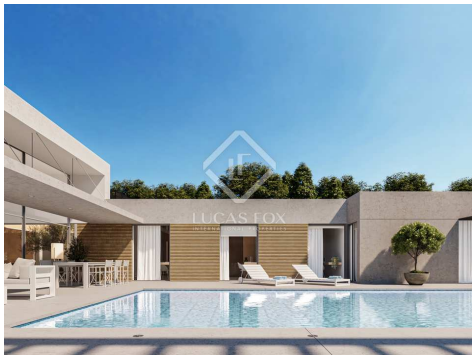


4.840.000 € Casa / Villa - En venta

Impresionante villa de lujo de diseño excepcional y materiales y acabados de muy alta calidad en una ubicación exclusiva en Valdemarin, Madrid

España » Madrid » Aravaca » 28023

5 Dormitorios **6** Baños **680m²** Plano **2.502m²** Tamaño parcela



Contáctenos sobre esta propiedad

+34 699 095 185 • pozuelo@lucasfox.es • lucasfox.es • Avda. de Europa 38, Pozuelo de Alarcón, España

4.840.000 € Casa / Villa - En venta

Impresionante villa de lujo de diseño excepcional y materiales y acabados de muy alta calidad en una ubicación exclusiva en Valdemarin, Madrid

España » Madrid » Aravaca » 28023

5 Dormitorios **6** Baños **680m²** Plano **2.502m²** Tamaño parcela

DESCRIPCIÓN

Nueva promoción de 9 villas independientes de lujo de elegante diseño y materiales y acabados de muy alta calidad en ubicación exclusiva en Valdemarín, Madrid

Valdemarín Norte es una extraordinaria promoción de obra nueva en una ubicación privilegiada de Valdemarín, compuesta por nueve maravillosas villas independientes en parcelas privadas de hasta 2.500 m², con un diseño elegante y atemporal de los galardonados arquitectos Bueso-Inchausti & Rein.

Estas fantásticas casas unifamiliares de 5 habitaciones son verdaderas obras maestras de la arquitectura contemporánea, brindando la comodidad de vivir en una sola planta, con hermosos jardines y grandes piscinas y amplias habitaciones que fluyen y se comunican entre sí, pero también se conectan a la perfección con los porches cubiertos. desdibujando la frontera entre el interior y el exterior.

El diseño de Bueso-Inchausti & Rein busca siempre el equilibrio entre forma y función y los arquitectos han priorizado la calidad y el confort en Valdemarin Norte, dando como resultado villas que destacan por su funcionalidad, versatilidad y excelencia.

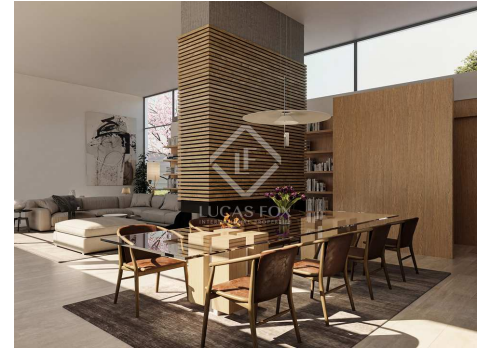
Las villas están diseñadas en forma de L con las dos alas que giran alrededor del jardín, creando un espacio íntimo para la relajación y el entretenimiento de los invitados.

El patio central conecta las dos alas y proporciona una separación natural y funcional de los dormitorios y las salas de estar y de entretenimiento.

La dormitorio/estancia de estar, el dormitorio/estancia y la cocina se pueden usar de forma independiente cuando se requiere privacidad, pero los residentes también pueden disfrutar de estos espacios versátiles con un diseño de planta abierta ya que todos están conectados a través de puertas corredizas de piso a techo.

El dormitorio/estancia, con su majestuosa amplitud y sus enormes ventanales de doble altura, cobra protagonismo y se comunica directamente con el jardín.

Los dormitorios destacan por su ambiente luminoso y cálido, proporcionando un oasis de calma para desconectar verdaderamente de las actividades del día.



lucasfox.es/go/poz40091

Jardín, Garaje, Techos altos, Parqué, Luz natural, Calefacción por suelo radiante, Aparcamiento, Zona chill-out, Vestidor, Ventanas de doble acristalamiento, Sistema de domótica, Sistema de alarma, Se aceptan mascotas, Obra nueva, Lavadero, Exterior, Cuarto de juegos, Cocina equipada, Chimenea, Cerca del transporte público, Cerca de los colegios internacionales, Calefacción, Armarios empotrados, Aire acondicionado

Contáctenos sobre esta propiedad

+34 699 095 185 • pozuelo@lucasfox.es • lucasfox.es • Avda. de Europa 38, Pozuelo de Alarcón, España

4.840.000 € Casa / Villa - En venta

Impresionante villa de lujo de diseño excepcional y materiales y acabados de muy alta calidad en una ubicación exclusiva en Valdemarin, Madrid

España » Madrid » Aravaca » 28023

5	6	680m²	2.502m²
Dormitorios	Baños	Plano	Tamaño parcela

La espaciosa suite principal podría considerarse como una sala de estar separada, ya que consta de un gran dormitorio con dormitorio/estancia y baño privado.

En esta ala de noche encontramos 3 amplios dormitorios adicionales con baños en suite.

En resumen, Valdemarín Norte es una promoción única y sus calidades impresionarán a los compradores más exigentes. Póngase en contacto con Lucas Fox hoy mismo para organizar una visita a las parcelas o para solicitar los planos detallados y el dossier. Trabajamos los 7 días de la semana para acomodar a nuestros clientes.

Contáctenos sobre esta propiedad

+34 699 095 185 • pozuelo@lucasfox.es • lucasfox.es • Avda. de Europa 38, Pozuelo de Alarcón, España

4.840.000 € Casa / Villa - En venta

Impresionante villa de lujo de diseño excepcional y materiales y acabados de muy alta calidad en una ubicación exclusiva en Valdemarin, Madrid

España » Madrid » Aravaca » 28023

5 Dormitorios **6** Baños **680m²** Plano **2.502m²** Tamaño parcela



Información importante referente a las propiedades ofrecidas por Lucas Fox. Los datos de cada inmueble no son parte de una oferta o de un contrato. No deben considerarse exactas o factuales las declaraciones hechas por Lucas Fox, verbalmente o por escrito, con respecto al inmueble, el estado en que se encuentra o su valor. Ni Lucas Fox ni ningún otro agente asociado tiene ninguna autoridad para hacer declaraciones sobre el inmueble y, en consecuencia, toda información está libre de responsabilidad por parte de los agentes, vendedor(es) arrendador(es). Antes de firmar cualquier documento relacionado con el inmueble, recomendamos a todos los clientes que consulten un abogado independiente y, si es necesario, hagan una investigación para determinar su estado y dimensiones. El comprador debe verificar las áreas, dimensiones y distancias puesto que solo son aproximadas.

Contáctenos sobre esta propiedad

+34 699 095 185 • pozuelo@lucasfox.es • lucasfox.es • Avda. de Europa 38, Pozuelo de Alarcón, España