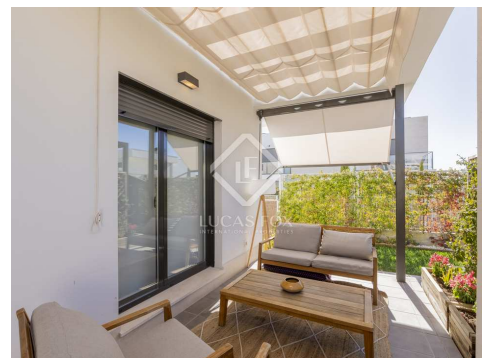
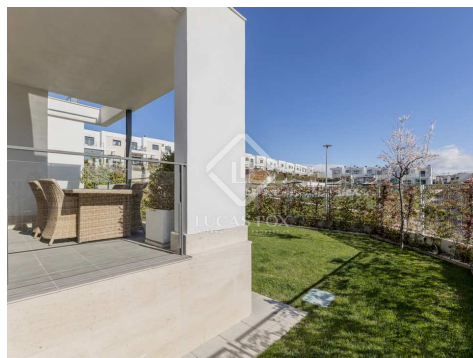
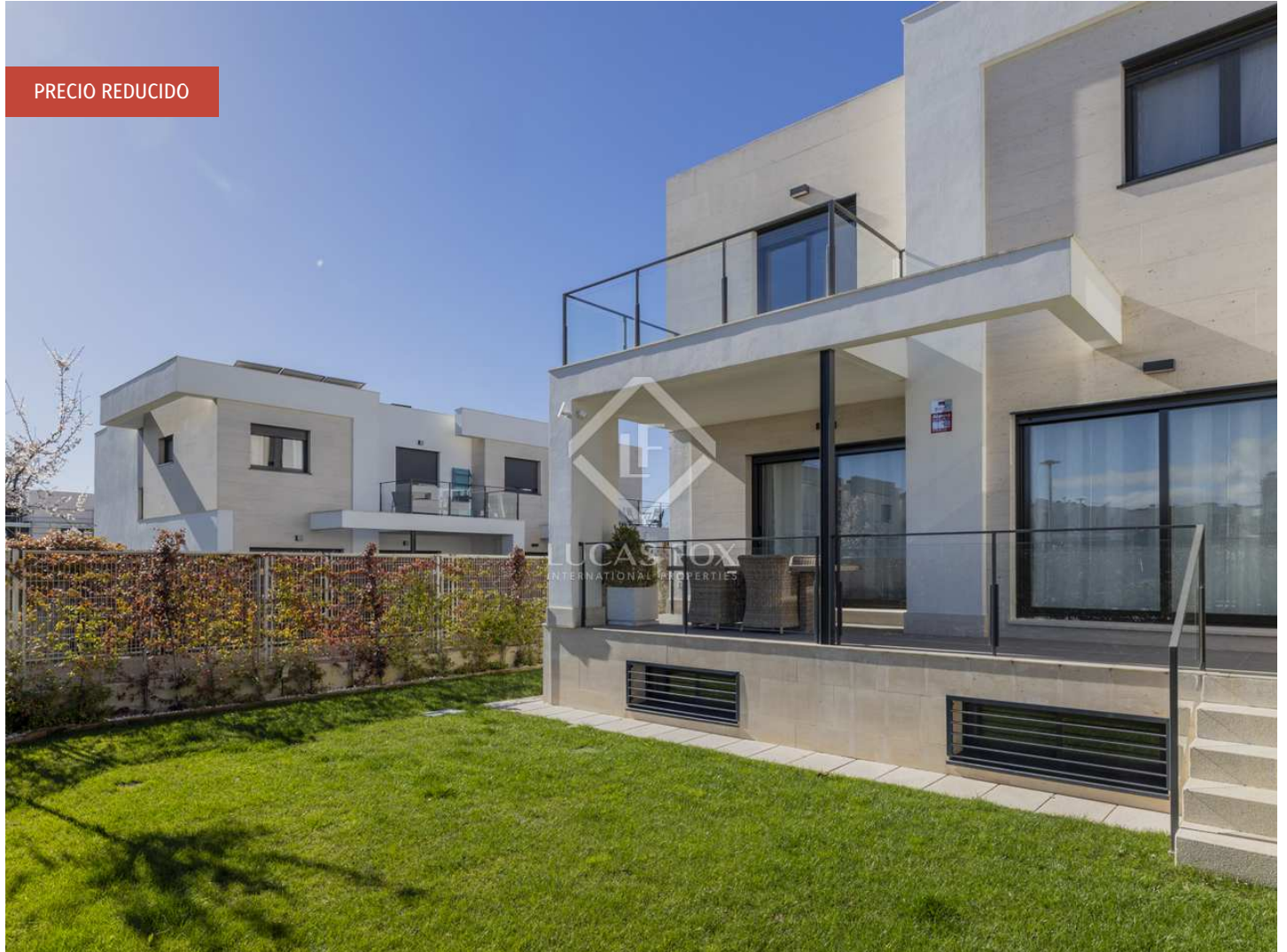


979.000 € Casa / Villa - En venta - Precio reducido

## Maravillosa casa pareada de 307 m<sup>2</sup> en venta en Cortijo Sur, Boadilla del Monte

España » Madrid » Boadilla del Monte » 28669

<b>6</b>	<b>4</b>	<b>307m<sup>2</sup></b>	<b>380m<sup>2</sup></b>	<b>200m<sup>2</sup></b>
Dormitorios	Baños	Plano	Tamaño parcela	Jardín



**Contáctenos sobre esta propiedad**

+34 699 095 185 • [pozuelo@lucasfox.es](mailto:pozuelo@lucasfox.es) • [lucasfox.es](http://lucasfox.es) • Avda. de Europa 38, Pozuelo de Alarcón, España

979.000 € Casa / Villa - En venta - Precio reducido

## Maravillosa casa pareada de 307 m<sup>2</sup> en venta en Cortijo Sur, Boadilla del Monte

España » Madrid » Boadilla del Monte » 28669

<b>6</b>	<b>4</b>	<b>307m<sup>2</sup></b>	<b>380m<sup>2</sup></b>	<b>200m<sup>2</sup></b>
Dormitorios	Baños	Plano	Tamaño parcela	Jardín

### DESCRIPCIÓN

**Luminosa casa pareada de reciente construcción en venta en la urbanización Cortijo Sur, a escasos metros de varios colegios, supermercados y del centro comercial Cortijo Sur, en Boadilla.**

Lucas Fox se enorgullece de presentar en exclusiva, esta impresionante casa pareada en el corazón de Cortijo Sur en el municipio de Boadilla del Monte. Una casa luminosa, de diseño actual, eficiente y dotada de todo aquello que podamos necesitar.

Se accede a la vivienda desde el interior de la urbanización, donde nos dará acceso el conserje, por lo que resulta en una de las casas más seguras del complejo.

Nos dará la bienvenida el porche delantero acondicionado para momentos distendidos de la tarde con acceso también desde la cocina.

La puerta principal nos conduce al recibidor que se abre al fondo hacia el salón-comedor que resulta muy luminoso y espacioso. Está presidido por una chimenea de gas y cuenta con un enorme ventanal que no sólo nos da acceso al porche principal y el jardín posterior, sino que nos ofrece vistas abiertas a los mismos y a su vez, a cierta distancia, las zonas comunes. Junto a la entrada podremos acceder a la cocina, iluminada por una cristalera que da acceso al porche delantero y cuenta con gran cantidad de espacio de almacenamiento de menaje, acabados de alta calidad y espacio para el comedor de diario. La cocina es accesible también desde el comedor.

En el lado opuesto del recibidor veremos el luminoso y práctico dormitorio de esta planta y para completar la planta, un baño completo.

En la planta alta se ubica la zona dedicada al descanso. Junto a la escalera, encontraremos el primer dormitorio doble de holgadas dimensiones con un gran armario empotrado y escritorio a medida. Frente a la escalera, entramos al segundo dormitorio de idéntico tamaño y prestaciones. En el lado opuesto de esta planta, se localiza el tercer dormitorio y junto a este, el cuarto de baño que comparten ambos. En esta planta también se ubica el dormitorio principal, con su zona de dormitorio, vestidor, cuarto de baño completo de uso exclusivo y terraza.



[lucasfox.es/go/poz48644](https://lucasfox.es/go/poz48644)

Vistas a las montañas, Terraza, Piscina, Jardín, Servicio de conserjería, Garaje, Techos altos, Pista de pádel, Luz natural, Edificio modernista, Zona chill-out, Vistas, Vista panorámica, Vista a la ciudad, Vestidor, Ventanas de doble acristalamiento, Trastero, Sistema de domótica, Sistema de alarma, Seguridad, Se aceptan mascotas, Placas solares, Parque infantil, Obra nueva, Lavadero, Exterior, Cuarto de juegos, Comunidad Cerrada, Cocina equipada, Cine en casa, Chimenea, Cerca del transporte público, Cerca de los colegios internacionales, Calefacción, Balcón, Armarios empotrados, Aire acondicionado

### Contáctenos sobre esta propiedad

+34 699 095 185 • [pozuelo@lucasfox.es](mailto:pozuelo@lucasfox.es) • [lucasfox.es](https://lucasfox.es) • Avda. de Europa 38, Pozuelo de Alarcón, España

979.000 € Casa / Villa - En venta - Precio reducido

## Maravillosa casa pareada de 307 m<sup>2</sup> en venta en Cortijo Sur, Boadilla del Monte

España » Madrid » Boadilla del Monte » 28669

<b>6</b>	<b>4</b>	<b>307m<sup>2</sup></b>	<b>380m<sup>2</sup></b>	<b>200m<sup>2</sup></b>
Dormitorios	Baños	Plano	Tamaño parcela	Jardín

La vivienda cuenta, en la planta semisótano, con un luminoso dormitorio de grandes dimensiones, un enorme salón familiar, ideal para cuarto de juegos o cuarto de proyecciones. También dispone de cuarto de instalaciones, baño completo y trastero.

En el exterior, la casa cuenta con amplio jardín accesible desde el porche principal, acceso a las zonas comunes, casita de madera usada como almacén y aparcamiento en superficie para dos coches con puerta automática.

En el apartado técnico, destacaremos la calefacción por gas natural, aire acondicionado frío/calor por conductos en toda la casa, placas fotovoltaicas con batería para optimizar el ahorro energético, carpintería interior lacada en blanco y carpintería exterior de aluminio RPT.

Todo ello en una maravillosa urbanización cerrada con control de accesos, zonas ajardinadas, parques infantiles, piscinas tanto para adultos como para los más pequeños, pista de pádel y salón comunitario.

Estamos, en definitiva, ante una acogedora y práctica casa donde el diseño moderno y la luz natural son el hilo conductor. Todo ello dotado de todos los servicios que cabe esperar de una comunidad de estas características y con una mayor seguridad, gracias a la ubicación de la vivienda dentro del complejo residencial.

La vivienda se puede visitar con facilidad. Póngase en contacto con Lucas Fox hoy mismo por teléfono o correo electrónico para organizar una visita. Trabajamos 7 días a la semana para poder adaptarnos a las necesidades de nuestros clientes. Además, también puede visitarnos en nuestro lounge Lucas Fox en la avenida de Europa, 38 en Pozuelo de Alarcón para tomar una taza de café y que podamos analizar sus requisitos con más detalle y así ayudarle encontrar su casa o inversión perfecta.

**Contáctenos sobre esta propiedad**

+34 699 095 185 • [pozuelo@lucasfox.es](mailto:pozuelo@lucasfox.es) • [lucasfox.es](http://lucasfox.es) • Avda. de Europa 38, Pozuelo de Alarcón, España

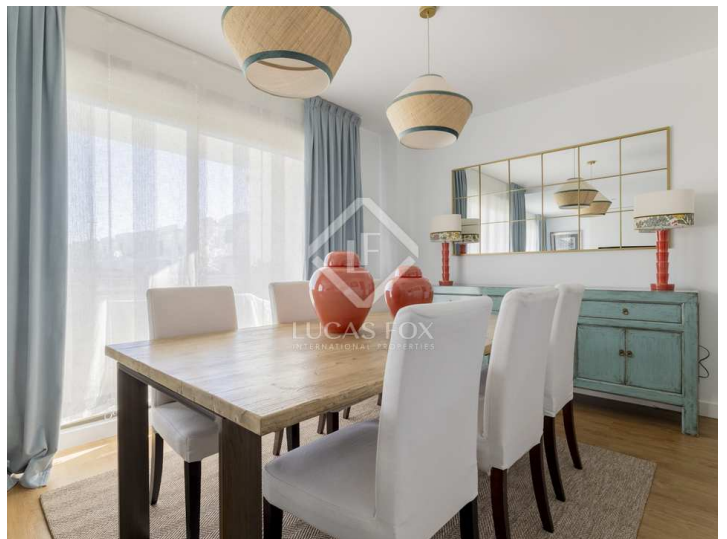


979.000 € Casa / Villa - En venta - Precio reducido

## Maravillosa casa pareada de 307 m<sup>2</sup> en venta en Cortijo Sur, Boadilla del Monte

España » Madrid » Boadilla del Monte » 28669

<b>6</b>	<b>4</b>	<b>307m<sup>2</sup></b>	<b>380m<sup>2</sup></b>	<b>200m<sup>2</sup></b>
Dormitorios	Baños	Plano	Tamaño parcela	Jardín



Información importante referente a las propiedades ofrecidas por Lucas Fox. Los datos de cada inmueble no son parte de una oferta o de un contrato. No deben considerarse exactas o factuales las declaraciones hechas por Lucas Fox, verbalmente o por escrito, con respecto al inmueble, el estado en que se encuentra o su valor. Ni Lucas Fox ni ningún otro agente asociado tiene ninguna autoridad para hacer declaraciones sobre el inmueble y, en consecuencia, toda información está libre de responsabilidad por parte de los agentes, vendedor(es) arrendador(es). Antes de firmar cualquier documento relacionado con el inmueble, recomendamos a todos los clientes que consulten un abogado independiente y, si es necesario, hagan una investigación para determinar su estado y dimensiones. El comprador debe verificar las áreas, dimensiones y distancias puesto que solo son aproximadas.

**Contáctenos sobre esta propiedad**

+34 699 095 185 • [pozuelo@lucasfox.es](mailto:pozuelo@lucasfox.es) • [lucasfox.es](http://lucasfox.es) • Avda. de Europa 38, Pozuelo de Alarcón, España