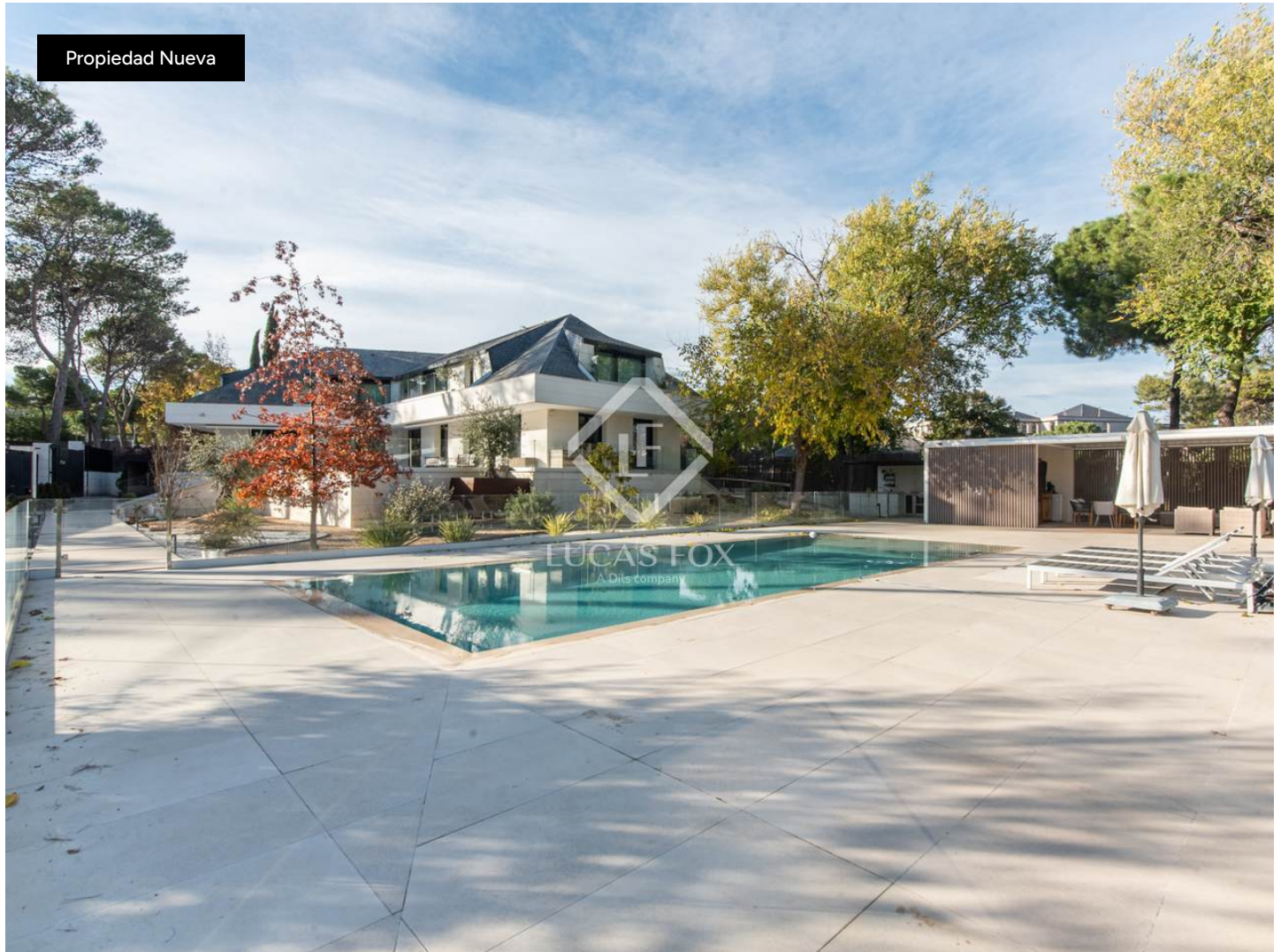


3.700.000 € Casa / Villa - En venta - Propiedad Nueva

**Elegante casa contemporánea con carácter clásico en parcela consolidada de 2.550 m<sup>2</sup> ubicada en Las Lomas, Boadilla del Monte.**

España » Madrid » Boadilla del Monte » 28669

6	8	654m <sup>2</sup>	2.550m <sup>2</sup>	2.000m <sup>2</sup>
Dormitorios	Baños	Plano	Tamaño parcela	Jardín



**Contáctenos sobre esta propiedad**

+34 699 095 185 · [pozuelo@lucasfox.es](mailto:pozuelo@lucasfox.es) · [lucasfox.es](http://lucasfox.es) · Avda. de Europa 38, Pozuelo de Alarcón, España

3.700.000 € Casa / Villa - En venta - Propiedad Nueva

## Elegante casa contemporánea con carácter clásico en parcela consolidada de 2.550 m<sup>2</sup> ubicada en Las Lomas, Boadilla del Monte.

**Residencia renovada en 2022, con 650 m<sup>2</sup>, 6 dormitorios en suite, luminosidad excepcional y un diseño actual que conserva la elegancia clásica original.**

Lucas Fox presenta en exclusiva esta magnífica vivienda unifamiliar de 650 m<sup>2</sup>, situada en una de las zonas más tranquilas y exclusivas de Las Lomas, Boadilla del Monte, combina a la perfección la estética contemporánea con una estructura clásica cuidadosamente preservada.

Completamente renovada en 2022, ofrece un equilibrio excepcional entre diseño, confort, eficiencia energética y una relación fluida con su impresionante parcela llana de 2.550 m<sup>2</sup> orientada al sur.

La casa se organiza en dos plantas. En la planta baja, un amplio recibidor marca el tono del hogar: luz, amplitud y materiales de gran calidad. A la izquierda se ubica un elegante salón a dos ambientes, acompañado de un comedor independiente y una acogedora chimenea. Los grandes ventanales de suelo a techo inundan el espacio de luz natural y permiten disfrutar de las vistas al jardín en cualquier momento del día.

Junto al salón se encuentra la cocina independiente, espaciosa y funcional, con comedor de diario, abundante almacenamiento, despensa y salida directa a la terraza y al jardín.

Su diseño actual y práctico resulta ideal tanto para el día a día como para reuniones informales. Enfrente del recibidor se dispone un aseo de cortesía. En el pasillo contiguo se distribuyen tres luminosos dormitorios en suite, todos ellos con ventanales que permiten salida directa al jardín y garantizan privacidad y comodidad para la familia o los invitados.

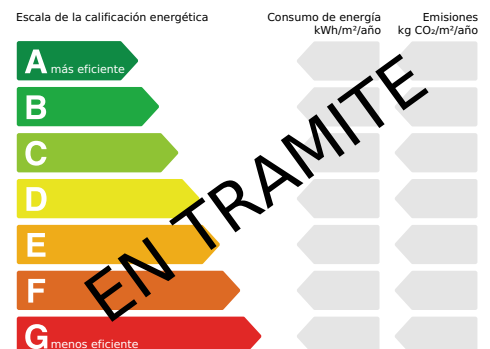
En esta misma zona se ubica la escalera de acceso a la planta superior. La planta alta ofrece un agradable distribuidor que funciona como sala de estar adicional. A la izquierda se encuentra un dormitorio de dimensiones excepcionales, con baño en suite y un espacio independiente que puede destinarse a vestidor, despacho o sala privada. En el ala opuesta se sitúan el dormitorio principal —con baño en suite, vestidor y salida a la terraza— y una tercera suite de gran tamaño.

Todas las habitaciones de esta planta disfrutan de acceso directo a una terraza perimetral que recorre toda la planta, ofreciendo luz natural durante todo el día gracias a su orientación sur.



[lucasfox.es/go/poz64595](https://lucasfox.es/go/poz64595)

Vistas a las montañas, Terraza, Piscina, Jardín, Garaje, Techos altos, Luz natural, Edificio modernista, Calefacción por suelo radiante, Zona chill-out, Vistas, Vista panorámica, Vestidor, Ventanas de doble acristalamiento, Trastero, Sistema de alarma, Seguridad, Se aceptan mascotas, Renovado, Placas solares, Parque infantil, Lavadero, Exterior, Cuarto de juegos, Cocina exterior, Cocina equipada, Chimenea, Cerca del transporte público, Cerca de los colegios internacionales, Calefacción, Barbacoa, Balcón, Armarios empotrados, Aire acondicionado



**Contáctenos sobre esta propiedad**

+34 699 095 185 · [pozuelo@lucasfox.es](mailto:pozuelo@lucasfox.es) · [lucasfox.es](https://lucasfox.es) · Avda. de Europa 38, Pozuelo de Alarcón, España



3.700.000 € Casa / Villa - En venta - Propiedad Nueva

## **Elegante casa contemporánea con carácter clásico en parcela consolidada de 2.550 m<sup>2</sup> ubicada en Las Lomas, Boadilla del Monte.**

El antiguo garaje ha sido reconvertido en una sala polivalente ideal como taller, gimnasio, zona de juegos o almacenaje adicional. En el exterior, el aparcamiento se resuelve mediante un porche cubierto con capacidad para dos vehículos grandes o tres medianos.

El jardín es uno de los grandes atractivos de la propiedad. De diseño equilibrado y bajo mantenimiento, combina zonas de césped, terrazas, piedra decorativa y senderos rodeados de árboles consolidados.

La piscina de agua salada, de gran tamaño y equipada con iluminación nocturna, está protegida con una elegante valla de cristal que garantiza seguridad sin renunciar a la estética. A pocos metros, un porche independiente alberga un salón de verano y un baño completo, junto a una cocina exterior con barbacoa de obra, perfecta para disfrutar del buen tiempo.

En cuanto a calidades, destacan la carpintería exterior de aluminio, los suelos porcelánicos, la climatización por suelo radiante y refrescante apoyada por aire acondicionado en planta alta, la aerotermia, la iluminación LED integrada en interior y exterior, y las puertas lacadas en blanco que aportan armonía y modernidad.

Todo ello configura un hogar eficiente, acogedor y de líneas limpias. La ubicación es inmejorable: muy próxima al prestigioso club David Lloyd, al Centro Comercial Las Lomas, a colegios de referencia, servicios esenciales y amplias zonas verdes. Un enclave privilegiado que ofrece privacidad, comodidad y excelente conexión con Madrid.

La vivienda se puede visitar con facilidad. Póngase en contacto con Lucas Fox hoy mismo por teléfono o correo electrónico para organizar una visita. Trabajamos 7 días a la semana para poder adaptarnos a las necesidades de nuestros clientes.

Además, también puede visitarnos en nuestro lounge Lucas Fox en avenida de Europa, 38 en Pozuelo para tomar una taza de café y que podamos analizar sus requisitos con más detalle y así ayudarle encontrar su casa o inversión perfecta

**Contáctenos sobre esta propiedad**

+34 699 095 185 · [pozuelo@lucasfox.es](mailto:pozuelo@lucasfox.es) · [lucasfox.es](http://lucasfox.es) · Avda. de Europa 38, Pozuelo de Alarcón, España

3.700.000 € Casa / Villa - En venta - Propiedad Nueva

**Elegante casa contemporánea con carácter clásico en parcela consolidada de 2.550 m<sup>2</sup> ubicada en Las Lomas, Boadilla del Monte.**



Información importante referente a las propiedades ofrecidas por Lucas Fox. Los datos de cada inmueble no son parte de una oferta o de un contrato. No deben considerarse exactas o factuales las declaraciones hechas por Lucas Fox, verbalmente o por escrito, con respecto al inmueble, el estado en que se encuentra o su valor. Ni Lucas Fox ni ningún otro agente asociado tiene ninguna autoridad para hacer declaraciones sobre el inmueble y, en consecuencia, toda información está libre de responsabilidad por parte de los agentes, vendedor(es) arrendador(es). Antes de firmar cualquier documento relacionado con el inmueble, recomendamos a todos los clientes que consulten un abogado independiente y, si es necesario, hagan una investigación para determinar su estado y dimensiones. El comprador debe verificar las áreas, dimensiones y distancias puesto que solo son aproximadas.

**Contáctenos sobre esta propiedad**

+34 699 095 185 · [pozuelo@lucasfox.es](mailto:pozuelo@lucasfox.es) · [lucasfox.es](http://lucasfox.es) · Avda. de Europa 38, Pozuelo de Alarcón, España