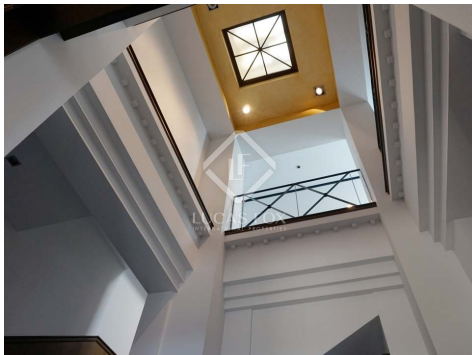


€3,900 par mois Penthouse - À louer

## Penthouse en excellent état avec 5 chambres avec 100m<sup>2</sup> terrasse a louer á El Pla del Real

Espagne » Valence » Valence ville » El Pla del Real » 46010

<b>5</b>	<b>4</b>	<b>530m<sup>2</sup></b>	<b>100m<sup>2</sup></b>
Chambres	Salles de bains	Construits	Terrasse



Contactez-nous à propos de cette propriété

[lucasfox.fr](http://lucasfox.fr)

€3,900 par mois Penthouse - À louer

## Penthouse en excellent état avec 5 chambres avec 100m<sup>2</sup> terrasse a louer á El Pla del Real

Espagne » Valence » Valence ville » El Pla del Real » 46010

**5**                    **4**                    **530m<sup>2</sup>**    **100m<sup>2</sup>**  
Chambres    Salles de bains    Construits    Terrasse

### DESCRIPTION

### Imposant penthouse en duplex avec piscine et vue sur le lit du fleuve dans le Paseo Alameda de Valencia.

Dans le quartier des expositions sur le Paseo de Alameda de Valencia, nous trouvons ce penthouse en duplex à louer uniquement pour son emplacement, ses vues et sa qualité d'achèvement. La maison nous accueille dans une salle confortable et agréable qui nous montre le potentiel de la maison. Une fois dans le hall, la maison nous conduit au coin salon qui tombe sur la façade avec accès à une terrasse plus qu'agréable et lumineuse de 60m<sup>2</sup>.

Depuis la terrasse, nous avons une vue directe et dégagée sur le pont de l'exposition ainsi que sur le canal de Túria, idéal pour les amateurs de sports de plein air. À ce même étage, il y a une grande et lumineuse cuisine avec un espace extraordinaire pour prendre les repas en famille. Reliés à la cuisine, nous avons accès à 2 fantastiques chambres avec placards et une salle de bain complète.

À l'étage supérieur, nous trouvons deux fantastiques chambres doubles mansardées avec chacune une salle de bains. La spacieuse chambre principale a un dressing généreux complètement fini. Depuis le vestiaire, nous avons accès à la salle de bain en master qui se distingue pour être faite avec beaucoup de détails.

En tant que note remarquable de la maison, nous sommes à côté de la salle de bain de la chambre principale, avec accès direct à une spectaculaire et impressionnante piscine privée de 12 x 3,5 m, parfaite pour les amoureux de la natation. L'ensemble est complété par une place de parking incluse dans le prix.

En tant qu'éléments de qualité, il est indiqué que la maison dispose de la climatisation et du chauffage par le sol et des zones séparées. Sans aucun doute, nous sommes confrontés à une maison unique par son emplacement et ses services dans l'un des quartiers Premium les plus recherchés de Valence.



[lucasfox.fr/go/valr4644](https://lucasfox.fr/go/valr4644)

Piscine, Terrasse, Ascenseur,  
Éclairage naturel, Parquet, Parking, Alarme,  
Armoires encastrées, Climatisation,  
Double vitrage, Exterior,  
Près des transports publics, Puits, Rénové,  
Sécurité, Service lift, Vues

Déjà disponible !

**Contactez-nous à propos de cette propriété**

[lucasfox.fr](https://lucasfox.fr)

€3,900 par mois Penthouse - À louer

## Penthouse en excellent état avec 5 chambres avec 100m<sup>2</sup> terrasse a louer á El Pla del Real

Espagne » Valence » Valence ville » El Pla del Real » 46010

**5**            **4**            **530m<sup>2</sup>**    **100m<sup>2</sup>**  
Chambres    Salles de bains   Construits    Terrasse



Information importante concernant les propriétés de Lucas Fox. Les indications sur les propriétés ne sont ni une offre ni un contrat, ni une partie d'une offre ou d'un contrat. Ne vous fiez pas aux déclarations de Lucas Fox dans les détails, par le bouche à oreille ou par écrit comme étant des faits précis sur la propriété, son état ou sa valeur. Ni Lucas Fox, ni aucun agent associé n'est habilité à représenter la propriété, et en conséquence, toute information donnée est tout à fait sans aucune responsabilité de la part des agents, vendeur (s) ou bailleur (s). Avant la signature de tout document relatif à la propriété, nous recommandons que tous les acheteurs consultent un avocat indépendant et si nécessaire, effectuent une enquête sur la propriété pour vérifier son état / ses dimensions. Les pièces, les mesures et les distances indiquées ne sont qu'approximatives et doivent être vérifiées par l'acheteur.

**Contactez-nous à propos de cette propriété**

lucasfox.fr