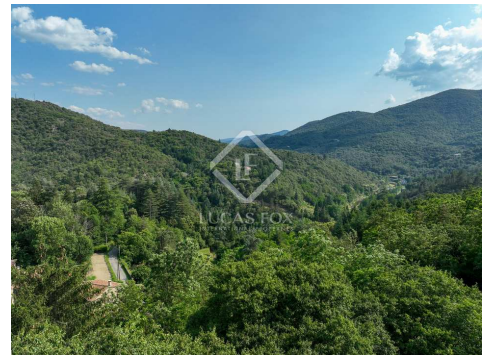
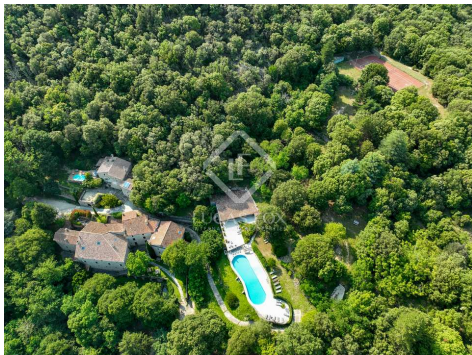


1 575 000 € Maison de campagne - À vendre - Listing exclusif

Remarquable château cévenol en position dominante, au Nord de Montpellier (France)

France » Montpellier » 34000

30	20	1.600m²	170.000m²	500m²	170.000m²
Chambres	Salles de bains	Plan	Terrain	Terrasse	Jardin



Contactez-nous à propos de cette propriété

+33 4 67 60 59 14 • montpellier@lucasfox.com • lucasfox.fr • 5 Enclos Tissié Sarrus Montpellier, Montpellier, France

1 575 000 € Maison de campagne - À vendre - Listing exclusif

Remarquable château cévenol en position dominante, au Nord de Montpellier (France)

France » Montpellier » 34000

30	20	1.600m²	170.000m²	500m²	170.000m²
Chambres	Salles de bains	Plan	Terrain	Terrasse	Jardin

DESCRIPTION

À proximité de Ganges, château cévenol de 1600 m² sur ses 17 ha de terres (France)

Exclusivité Lucas Fox International Properties, au Nord de Montpellier, dans les montagnes cévenoles près du mont Aigoual, nous vous présentons un ancien château du XVIIIe siècle entièrement restauré, implanté sur quasiment 17 ha de terres et de forêts. Du haut de sa montagne, cette propriété de 1600 m² jouit d'une vue imprenable sur la vallée et l'arrière-pays. Les lieux se composent comme suit :

- Un château de 1 100 m² où se déploient 9 appartements d'une capacité de 65 personnes par nuitée, un espace d'accueil visiteur avec salle de jeu/bibliothèque, une salle de réunion, un bureau avec un appartement attenant pour le personnel, un espace détente avec spa et sauna, une boîte de nuit au sous-sol aménageable, un salon de massage, et plusieurs buanderies nécessaires à l'exploitation du domaine. Le parvis du château est tout à fait remarquable avec ses arbres centenaires au bord d'un bassin duquel coule une source naturelle d'eau potable : un lieu propice au yoga et au repos.
- Une maison indépendante de 200 m² avec sa propre piscine chauffée, dominant sur la nature. Au rez-de-chaussée, on retrouve un vaste séjour avec cuisine équipée, 2 buanderies, et une chambre sous véranda. Au premier étage, la maison propose une suite parentale avec sa salle de bains ainsi qu'une troisième chambre avec sa salle de bains privative. En complément, en contrebas de la maison, deux caves font office d'atelier.
- Deux appartements indépendants pour une capacité de 4 personnes, avec chacun sa propre salle de bains.
- Une salle de réception de 160 m² avec sa cuisine professionnelle idéale pour les traiteurs et pour la préparation des mets d'invités. L'espace abrite en dessous plus de 80 m² de buanderies et salle de sport. Devant la salle de réception, le solarium dispose d'une piscine chauffée à débordement de 20 x 5 m avec une vue époustouflante sur l'horizon, bordée de vastes terrasses et jardins arborés.



lucasfox.fr/go/mon45947

Vue sur la montagne, Terrasse, Piscine chauffée, Piscine, Jardin, Spa, Jacuzzi, Court de tennis, Salle de fitness, Parquet, Éléments d'époque, Éclairage naturel, Domaine Royale, Parking, Vues, Vue panoramique, Utility room, Service entrance, Salon de beauté, Salle de jeux, Rénové, Licence touristique, Exterior, Espace chill-out, Double vitrage, Débarras, Cuisine ouverte, Cuisine équipée, Cheminée, Chauffage, Bibliothèque, Animaux domestiques permis, Aire de jeux

Contactez-nous à propos de cette propriété

+33 4 67 60 59 14 • montpellier@lucasfox.com • lucasfox.fr • 5 Enclos Tissié Sarrus Montpellier, Montpellier, France

1 575 000 € Maison de campagne - À vendre - Listing exclusif

Remarquable château cévenol en position dominante, au Nord de Montpellier (France)

France » Montpellier » 34000

30	20	1.600m²	170.000m²	500m²	170.000m²
Chambres	Salles de bains	Plan	Terrain	Terrasse	Jardin

La propriété possède une source d'eau potable, un terrain de tennis, un terrain de volley-ball/badminton, un boulodrome, des tables de ping-pong, un solarium, un accès privatif à un chemin de randonnée, deux parkings extérieurs, et des terrasses horizontales aménageables pour l'installation de potagers.

Elle est desservie par l'une des plus belles routes des Cévennes qui longe les rivières et les hameaux ancestraux. Beaucoup d'activités sont à votre disposition autour du domaine : canoë-kayak, baignade dans les eaux pures des Cévennes (cascade de la Vis), chemins de randonnée, grotte des demoiselles à Saint-Bauzille-de-Putois, visite de domaine viticole, station de ski au mont Aigoual, randonnée au cirque de Navacelles, etc.

L'ensemble du domaine est vendu meublé. Transmission d'un portefeuille de contacts tels que : personnel d'entretien, producteurs locaux, traiteurs, etc.

À seulement quelques minutes des rivières, 15 minutes du Vigan, 1 heure de Montpellier, 1 h 15 minutes des gares et de l'aéroport Montpellier Méditerranée. Un arrêt de bus scolaire se situe devant la propriété.

Les informations sur les risques auxquels ce bien est exposé sont disponibles sur le site Géorisques : www.georisques.gouv.fr.

Contactez-nous à propos de cette propriété

+33 4 67 60 59 14 • montpellier@lucasfox.com • lucasfox.fr • 5 Enclos Tissié Sarrus Montpellier, Montpellier, France

1 575 000 € Maison de campagne - À vendre - Listing exclusif

Remarquable château cévenol en position dominante, au Nord de Montpellier (France)

France » Montpellier » 34000

30	20	1.600m²	170.000m²	500m²	170.000m²
Chambres	Salles de bains	Plan	Terrain	Terrasse	Jardin



Information importante concernant les propriétés de Lucas Fox. Les indications sur les propriétés ne sont ni une offre ni un contrat, ni une partie d'une offre ou d'un contrat. Ne vous fiez pas aux déclarations de Lucas Fox dans les détails, par le bouche à oreille ou par écrit comme étant des faits précis sur la propriété, son état ou sa valeur. Ni Lucas Fox, ni aucun agent associé n'est habilité à représenter la propriété, et en conséquence, toute information donnée est tout à fait sans aucune responsabilité de la part des agents, vendeur (s) ou bailleur (s). Avant la signature de tout document relatif à la propriété, nous recommandons que tous les acheteurs consultent un avocat indépendant et si nécessaire, effectuent une enquête sur la propriété pour vérifier son état / ses dimensions. Les pièces, les mesures et les distances indiquées ne sont qu'approximatives et doivent être vérifiées par l'acheteur.

Contactez-nous à propos de cette propriété

+33 4 67 60 59 14 • montpellier@lucasfox.com • lucasfox.fr • 5 Enclos Tissié Sarrus Montpellier, Montpellier, France