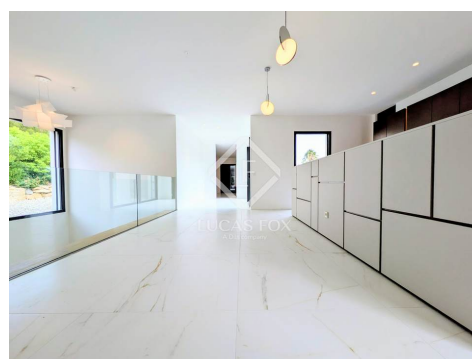
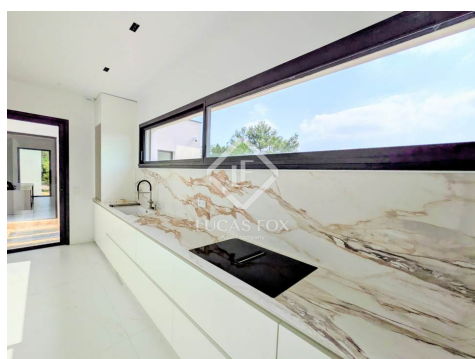
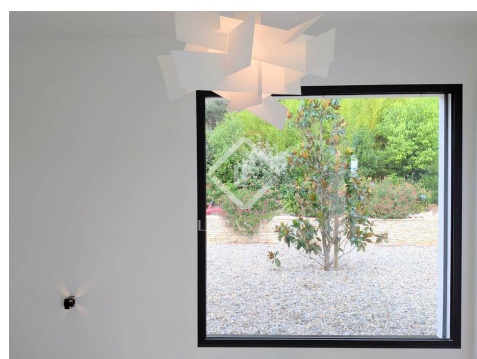
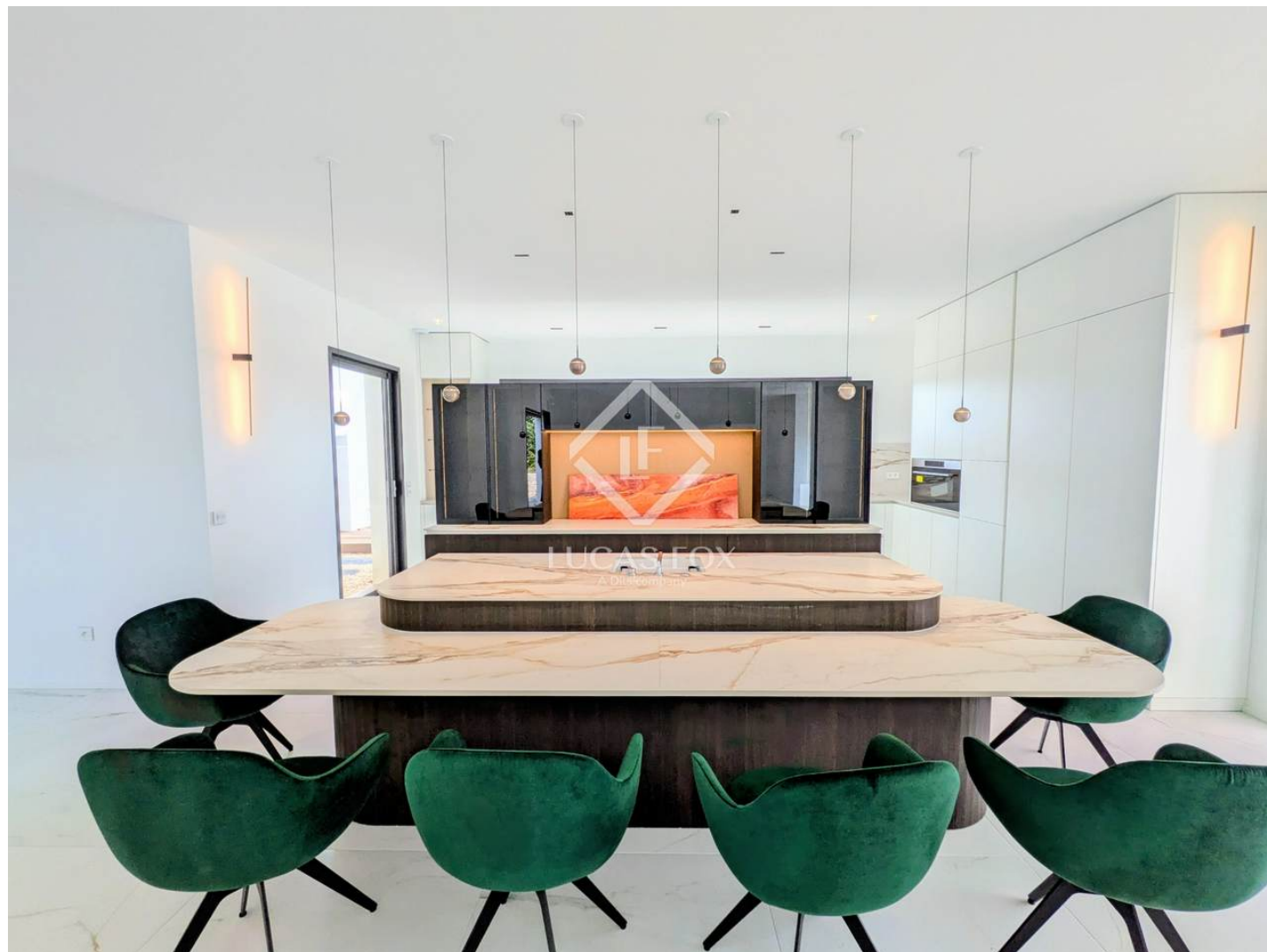


2 200 000 € Maison / Villa - À vendre

## Propriété d'exception neuve à mi-chemin de Montpellier et Nîmes, dans un paisible et discret village

France » Montpellier » Montpellier Region » 34000

3	3	415m <sup>2</sup>	3.600m <sup>2</sup>
Chambres	Salles de bains	Plan	Terrain



**Contactez-nous à propos de cette propriété**

+33 4 67 60 59 14 · montpellier@lucasfox.com · lucasfox.fr · 16 avenue Jean Jaurès, Castelnau-le-Lez, Montpellier, France

2 200 000 € Maison / Villa - À vendre

## Propriété d'exception neuve à mi-chemin de Montpellier et Nîmes, dans un paisible et discret village

À mi-chemin entre Montpellier et Nîmes, à 5 min de l'autoroute, propriété neuve d'exception principalement de plain-pied et son terrain paysagé de 3 600 m<sup>2</sup>

Co-exclusivité Lucas Fox International Properties, propriété neuve d'exception à mi-chemin entre Montpellier et Nîmes, dans un village de caractère.

À 5 min de l'autoroute, en position dominante, propriété neuve d'exception principalement de plain-pied de 310 m<sup>2</sup> aux prestations haut de gamme et son terrain paysagé de 3 600 m<sup>2</sup>, en bordure de la garrigue.

Traversante sur les 4 expositions, la propriété offre de superbes perspectives, notamment sur le jardin. Les 3 mètres de hauteur sous-plafonds, les portes pleines-hauteurs ainsi que les baies à galandage accentuent les volumes. L'ambiance se veut minimaliste et haut de gamme.

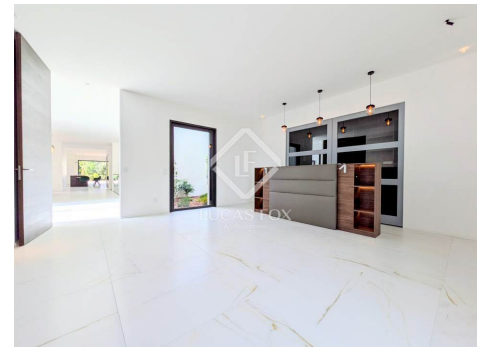
Les pièces de vie se composent de la façon suivante : vaste entrée cathédrale avec placards, petit salon/bureau ouvert, pièce de vie ouverte double avec cuisine dinatoire, salon et salle à manger, buanderie et rangements, cave à vins. Côté nuit : 2 suites dont une aile parentale avec un véritable dressing et une salle de bains. Une autre chambre ainsi que des WC d'invités parfument cet espace.

La pergola bioclimatique jouxte la pièce de vie afin de profiter de la vue dominante et du jardin en toutes saisons. Juste à côté, on peut profiter de la piscine chauffée et de sa terrasse. Le reste du jardin est quant à lui végétalisé et arboré, avec certains arbres fruitiers. Une dépendance permet de réaliser un superbe bureau, une salle de sport et/ou un jardin d'hiver.

Autres caractéristiques : domotique, alarme, éclairage à détection automatique, volets électriques et BSO, chauffage et refroidissement par le sol, garage double fermé et stationnements extérieurs.

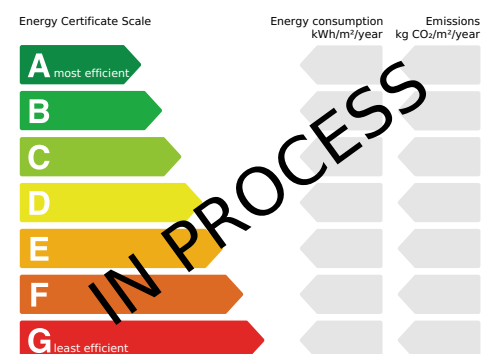
Obtenez le dossier complet et des renseignements complémentaires auprès de votre agent dédié, Sébastien ANGLADE, Agent Commercial - R.S.A.C n° 813 793 833 Montpellier.

Les informations sur les risques auxquels ce bien est exposé sont disponibles sur le site Géorisques : [www.georisques.gouv.fr](http://www.georisques.gouv.fr).



[lucasfox.fr/go/mon62609](http://lucasfox.fr/go/mon62609)

Vue sur la montagne, Terrasse, Piscine chauffée, Jardin, Salle de fitness, Garage, Éclairage naturel, Propriété Moderniste, Parking, Vue panoramique, Utility room, Système domotique, Système d'alarme, Interior, Exterior, Espace chill-out, Double vitrage, Débarras, Cuisine ouverte, Cuisine équipée, Climatisation, Chauffage, Animaux domestiques permis, Aire de jeux

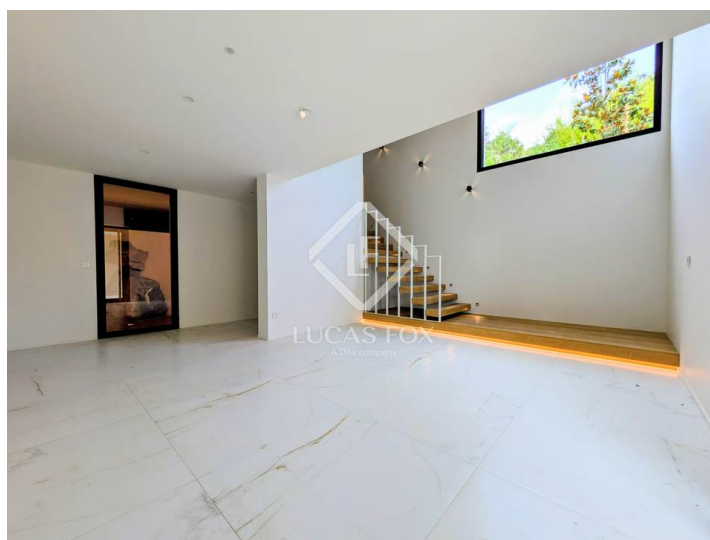
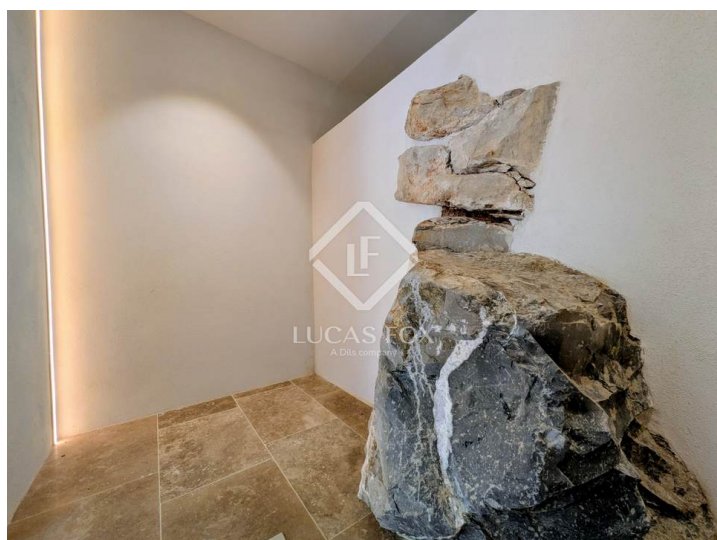
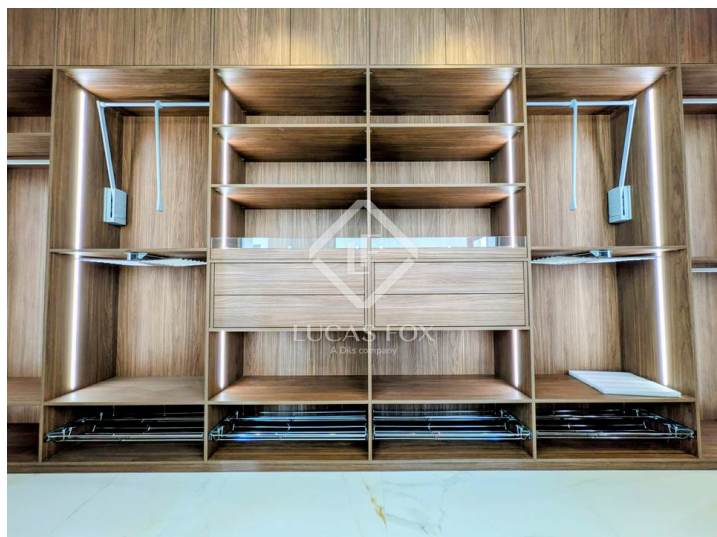


**Contactez-nous à propos de cette propriété**

+33 4 67 60 59 14 · [montpellier@lucasfox.com](mailto:montpellier@lucasfox.com) · [lucasfox.fr](http://lucasfox.fr) · 16 avenue Jean Jaurès, Castelnau-le-Lez, Montpellier, France

2 200 000 € Maison / Villa - À vendre

**Propriété d'exception neuve à mi-chemin de Montpellier et Nîmes, dans un paisible et discret village**



Information importante concernant les propriétés de Lucas Fox. Les indications sur les propriétés ne sont ni une offre ni un contrat, ni une partie d'une offre ou d'un contrat. Ne vous fiez pas aux déclarations de Lucas Fox dans les détails, par le bouche à oreille ou par écrit comme étant des faits précis sur la propriété, son état ou sa valeur. Ni Lucas Fox, ni aucun agent associé n'est habilité à représenter la propriété, et en conséquence, toute information donnée est tout à fait sans aucune responsabilité de la part des agents, vendeur (s) ou bailleur (s). Avant la signature de tout document relatif à la propriété, nous recommandons que tous les acheteurs consultent un avocat indépendant et si nécessaire, effectuent une enquête sur la propriété pour vérifier son état / ses dimensions. Les pièces, les mesures et les distances indiquées ne sont qu'approximatives et doivent être vérifiées par l'acheteur.

**Contactez-nous à propos de cette propriété**

+33 4 67 60 59 14 · montpellier@lucasfox.com · lucasfox.fr · 16 avenue Jean Jaurès, Castelnau-le-Lez, Montpellier, France